

- Wir schaffen gemeinsam schöne Lebensräume für jung und alt.



# DasHaus

- Ausgangslage
- Konzept DasHaus
- Machbarkeit

# Ausgangslage

- Fokus auf Familienfreundlichkeit
- Feedback aus Mieterbefragung und Seniorencafé
- Neue Wohnformen

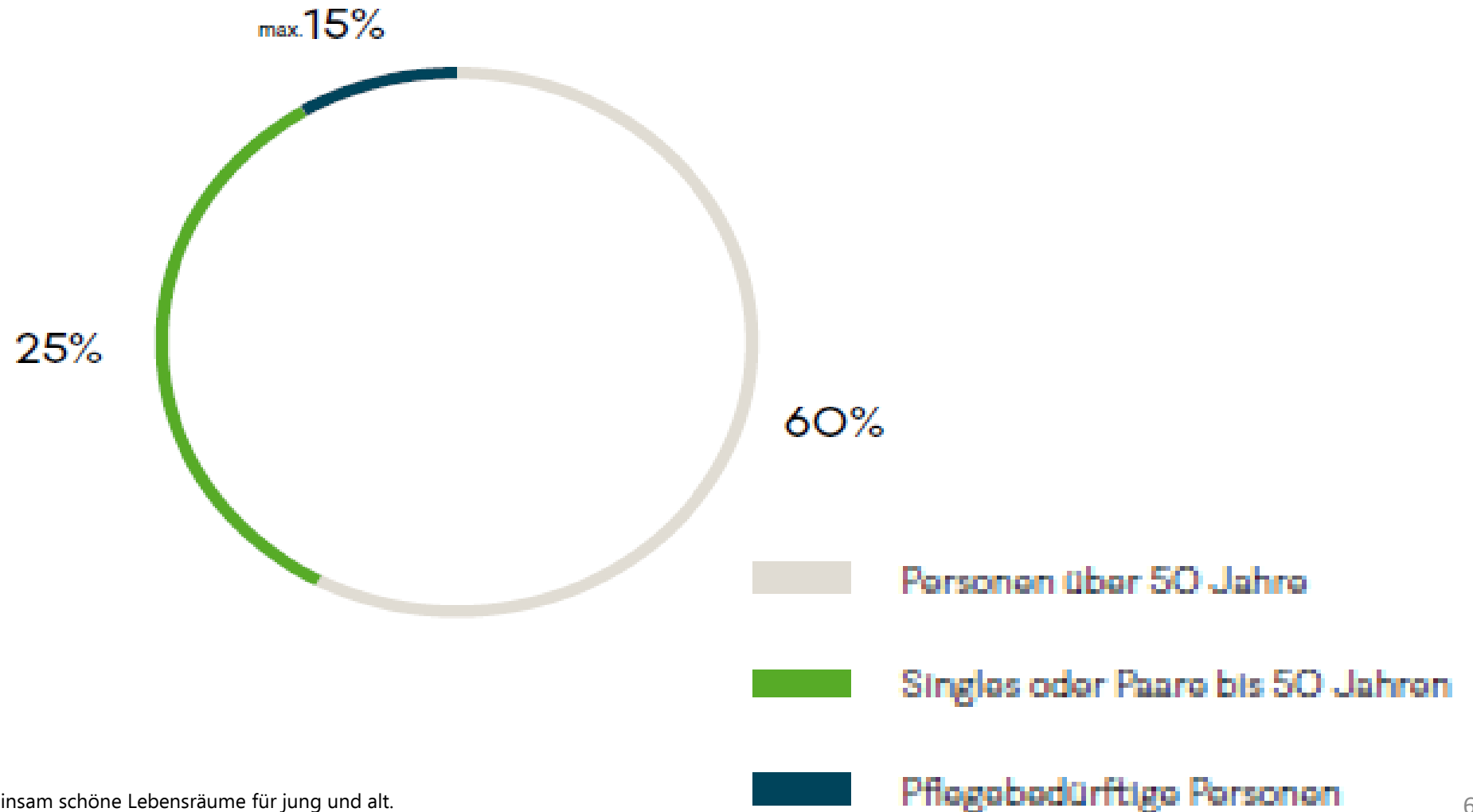
- 1450 Wohnobjekte
- knapp 1000
- $\frac{1}{4}$  aller Bewohner

## Genossenschafter über 50

# Attraktiver und hochwertiger Wohnraum



# Mietermix



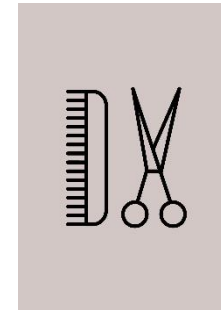
# Preisbildung



Umfangreiche Dienstleistungen – attraktiv und bezahlbar!

- Kostenmiete
- Servicepauschale
- Dienstleistungen
- Pflege- und Betreuungskosten

# Dienstleistungen





# Dienstleistungen



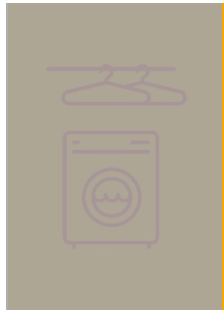
# Dienstleistungen



# Dienstleistungen



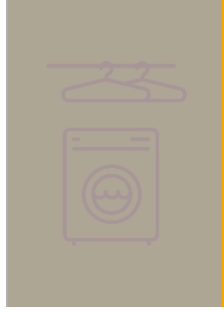
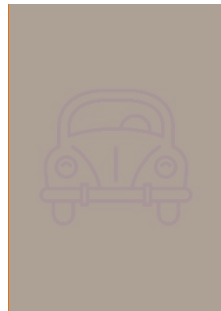
# Dienstleistungen



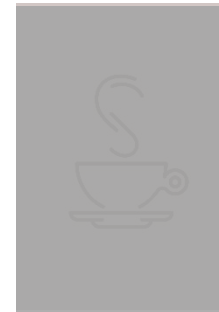
# Dienstleistungen



# Dienstleistungen



# Dienstleistungen

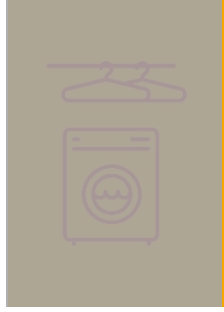
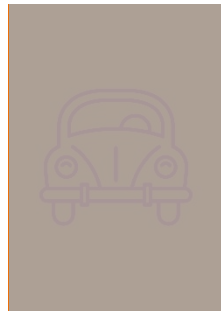


# Dienstleistungen

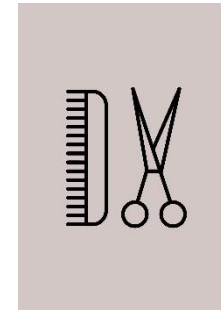




# Dienstleistungen



# Dienstleistungen



# Nutzung von Synergien



# Umsetzung / Langzeitplanung

- Else-Züblin, 2019
- Mönchaltorf, 2020 (noch in Abklärung mit der Gemeinde)
- Probstei, 2023
- Wehntaler, 2027



# Umsetzung

Wir schaffen gemeinsam schöne Lebensräume für Jung und Alt.

- Wir erarbeiten eine sehr persönliche andere Qualität
- Wir möchten, dass Sie in Ihrer Siedlung bleiben können.
- Unsere Genossenschafter haben in jedem Fall den Vortritt.

# Fragen?

Wir schaffen gemeinsam schöne  
Lebensräume für jung und alt.

